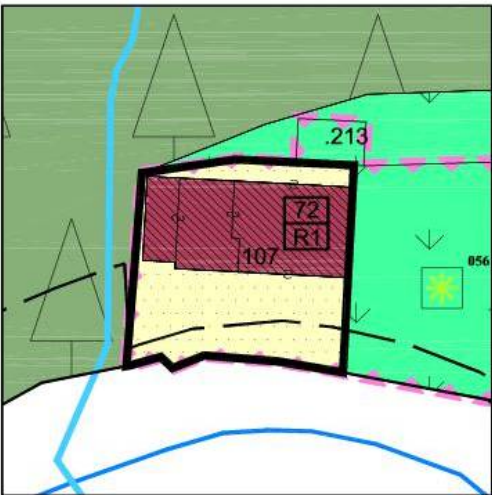


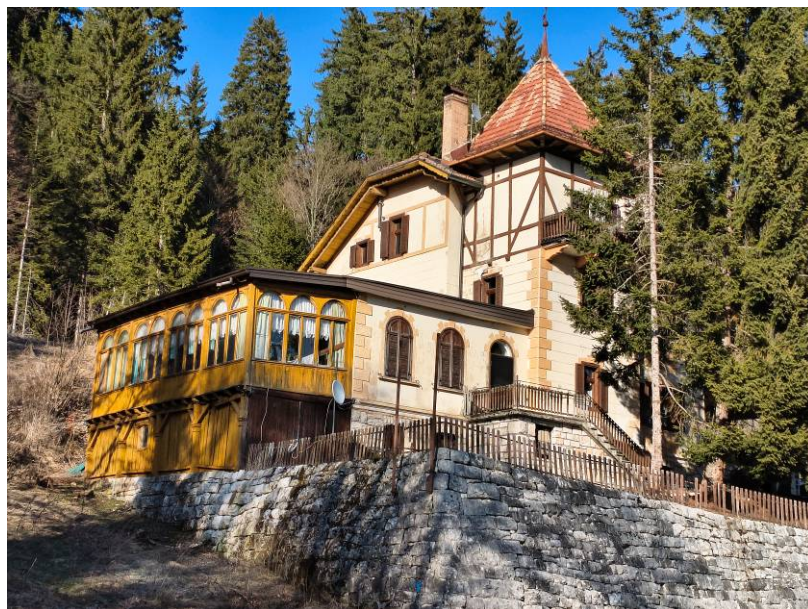
## COMUNE DI RUFFRE' - MENDOLA

### PIANO REGOLATORE GENERALE - VARIANTE 2026

#### SCHEDATURA DEI MANUFATTI E DEI SITI DI RILIEVO

	SCHEDA N.	<b>72</b>
	P.ED.	<b>107</b>
	CATEGORIA D'INTERVENTO PRECEDENTE	<b>R1</b>
	CATEGORIA D'INTERVENTO DI PROGETTO	<b>R1</b>

#### DOCUMENTAZIONE FOTOGRAFICA







<b>Tipologia Funzionale</b>	A - Edificio prevalentemente residenziale	8	X
	B - Edificio produttivo		
	C - Edificio Speciale		
	D - Stalle		
	E - Baite / legnaie		
	E - Fienili / rustici		

<b>Epoca di Costruzione</b>	Anteriore al 1860	8	
	Tra il 1860 e il 1939	6	X
	Posteriore al 1939	4	

<b>Tipologia Architettonica Storica</b>	Alta definizione	8	X
	Media Definizione	6	
	Bassa Definizione	4	
	Nessuna Definizione	0	

<b>Permanenza dei Caratteri Formali</b>	Alta definizione	8	X
	Media Definizione	6	
	Bassa Definizione	4	
	Nessuna Definizione	0	

<b>Degrado</b>	Nulla	1	
	Medio	2	X
	Elevato	3	

<b>Grado di utilizzo</b>	Utilizzato	1	
	Medio	2	X
	In stato di abbandono	3	

<b>Spazi di pertinenza</b>	Alta qualità	1	X
	Media qualità	2	
	Bassa qualità	3	

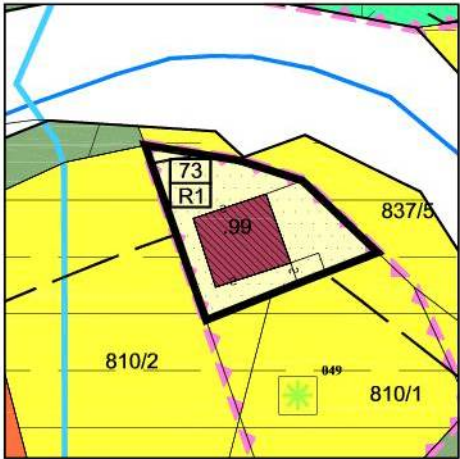
**Vincoli particolari:**

**Prescrizioni specifiche:**

## COMUNE DI RUFFRE' - MENDOLA

### PIANO REGOLATORE GENERALE - VARIANTE 2026

#### SCHEDATURA DEI MANUFATTI E DEI SITI DI RILIEVO

	SCHEDA N.	<b>73</b>
	P.ED.	<b>99</b>
	CATEGORIA D'INTERVENTO PRECEDENTE	<b>R1</b>
	CATEGORIA D'INTERVENTO DI PROGETTO	<b>R1</b>

#### DOCUMENTAZIONE FOTOGRAFICA





<b>Tipologia Funzionale</b>	A - Edificio prevalentemente residenziale	8	X
	B - Edificio produttivo		
	C - Edificio Speciale		
	D - Stalle		
	E - Baite / legnaie		
	E - Fienili / rustici		

<b>Epoca di Costruzione</b>	Anteriore al 1860	8	
	Tra il 1860 e il 1939	6	X
	Posteriore al 1939	4	

<b>Tipologia Architettonica Storica</b>	Alta definizione	8	X
	Media Definizione	6	
	Bassa Definizione	4	
	Nessuna Definizione	0	

<b>Permanenza dei Caratteri Formali</b>	Alta definizione	8	X
	Media Definizione	6	
	Bassa Definizione	4	
	Nessuna Definizione	0	

<b>Degrado</b>	Nulla	1	
	Medio	2	X
	Elevato	3	

<b>Grado di utilizzo</b>	Utilizzato	1	
	Medio	2	X
	In stato di abbandono	3	

<b>Spazi di pertinenza</b>	Alta qualità	1	X
	Media qualità	2	
	Bassa qualità	3	

**Vincoli particolari:**

**Prescrizioni specifiche:**