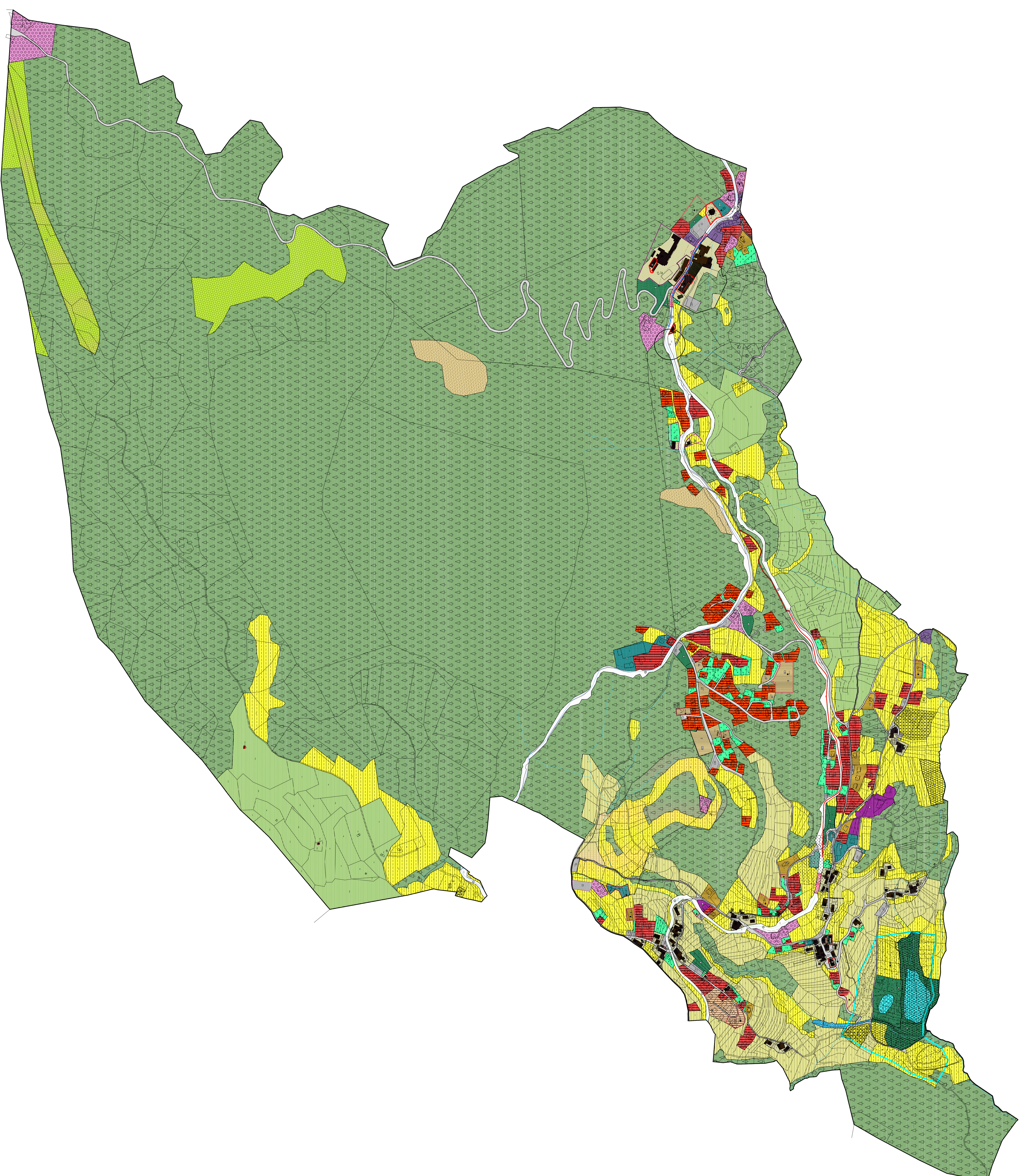
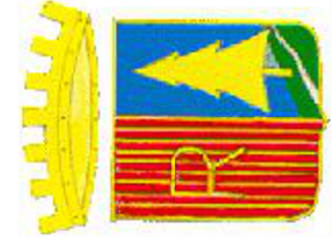


LEGENDA

	Confine comunale SMART EMO.P		Art. 8 Insediamento storico SMART ANI.P		Art. 13.4 Biv. Area agricola di rilevanza locale SMART EMO.P
	Art. 8 comma 5 Area libera del centro storico SMART ANI.P		Art. 13.4 Ter. Area a pascolo SMART EMO.P		Art. 13.5 Area a bosco SMART EMO.P
	Art. 8 R1 - Rinnovo SMART ANI.P		Art. 13.6 Area ad elevata integrità SMART EMO.P		Art. 14.1 Viabilità principale esistente SMART FMO.P, FMO.L, FMO.L.L
	Art. 8 R2 - Rinnovo conservativo SMART ANI.P		Art. 14.1 Viabilità principale da potenziare SMART FMO.P, FMO.L, FMO.L.L		Art. 14.1 Viabilità principale in galleria SMART FMO.P, FMO.L, FMO.L.L
	Art. 8 R3 - Rinnovo edilizio SMART ANI.P		Art. 14.1 Viabilità locale esistente SMART FMO.P		Art. 14.1 Viabilità locale da potenziare SMART FMO.P, FMO.L, FMO.L.L
	Art. 8.1 Allineamento obbligatorio SMART ANI.L		Art. 14.1 Viabilità locale in progetto SMART FMO.L.L		Art. 14.2 Percorsi pedonali esistenti SMART FMO.L
	Art. 8.1 Fronte di pregio SMART ANI.L		Art. 14.2 Percorsi pedonali in progetto SMART FMO.L.L		Art. 14.2 Piste ciclabili e ecodorsali esistenti SMART FMO.L
	Art. 8.1 Nuovi volumi SMART ANI.L		Art. 14.2 Piste ciclabili e ecodorsali in progetto SMART FMO.L.L		Art. 15.2 Faccia di rispetto stradale SMART FMO.L
	Art. 8.1 Parcheggio privato di progetto SMART ANI.L		Art. 15.3 Attrezzature e servizi cimiteriali SMART FMO.L		Art. 15.3 Faccia di rispetto cimiteriale SMART FMO.L
	Art. 8.1 Strada da innervare in galleria artificiale SMART FMO.P, FMO.L, FMO.L.L		Art. 15.4 Fiumi e torrenti SMART FMO.L		Art. 15.4 Fiumi e torrenti in progetto SMART FMO.L.L
	Art. 8.1 Ricondiz. di progetto SMART ANI.P, FMO.L		Art. 15.5 Impianto per radiofrequenza SMART FMO.L		Art. 15.6 Bene ambientale SMART FMO.L
	Art. 9.1 Area residenziale esistente B1 SMART BMO.P		Art. 15.6 Bene ambientale in progetto SMART FMO.L.L		Art. 15.10 Vincolo diretto SMART FMO.L
	Art. 9.2 Area residenziale di completamento B3 SMART BMO.P		Art. 15.6 Bene ambientale in progetto SMART FMO.L.L		Art. 15.10 Verifica di interesse culturale SMART FMO.L
	Art. 9.3 Area di nuova espansione C1 SMART CMO.P		Art. 15.6 Bene ambientale in progetto SMART FMO.L.L		Art. 15.11 Sito Bonificato SMART FMO.L
	Art. 9.3 ter. Area di nuova espansione C2 SMART CMO.P		Art. 15.6 Bene ambientale in progetto SMART FMO.L.L		Art. 16: Riserva locale SMART FMO.L
	Art. 9.4 Area residenziale di riqualificazione B2 SMART BMO.P		Art. 15.6 Bene ambientale in progetto SMART FMO.L.L		Saggionia SMART FMO.L
	Art. 9.7 Area a verde privato SMART FMO.P		Art. 15.6 Bene ambientale in progetto SMART FMO.L.L		Permessi di Costruire Convenzionali SMART FMO.L
	Art. 10.1 Area per att. e serv. civili e amministr. SMART FMO.P		Art. 15.6 Bene ambientale in progetto SMART FMO.L.L		Piani attuativi a fini generali SMART FMO.L
	Art. 10.2 Area per verde pubblico SMART FMO.P		Art. 15.6 Bene ambientale in progetto SMART FMO.L.L		Piani di Lottizzazione SMART FMO.L
	Art. 10.3 Area scabibile locale SMART FMO.P		Art. 15.6 Bene ambientale in progetto SMART FMO.L.L		Specifici riferimenti normativi SMART FMO.L
	Art. 10.4 Attrezzature sportive all'aperto SMART FMO.P		Art. 15.6 Bene ambientale in progetto SMART FMO.L.L		
	Art. 10.5 Parcheggio pubblici esistenti SMART FMO.P		Art. 15.6 Bene ambientale in progetto SMART FMO.L.L		
	Art. 10.5 Parcheggio privati esistenti SMART FMO.P		Art. 15.6 Bene ambientale in progetto SMART FMO.L.L		
	Art. 10.5 Parcheggio pubblici di progetto SMART FMO.P		Art. 15.6 Bene ambientale in progetto SMART FMO.L.L		
	Art. 10.6 Area per centro raccolta materiali SMART FMO.P		Art. 15.6 Bene ambientale in progetto SMART FMO.L.L		
	Art. 11.1 Area Alghabiana SMART FMO.P		Art. 15.6 Bene ambientale in progetto SMART FMO.L.L		
	Art. 11.2 Area mista turistica e urbanistica SMART FMO.P		Art. 15.6 Bene ambientale in progetto SMART FMO.L.L		
	Art. 12.1 Area produttiva locale SMART FMO.P		Art. 15.6 Bene ambientale in progetto SMART FMO.L.L		
	Art. 13.2 Area per impianti agricoli associativi SMART FMO.P		Art. 15.6 Bene ambientale in progetto SMART FMO.L.L		
	Art. 13.3 Area agricola di pregio SMART FMO.P		Art. 15.6 Bene ambientale in progetto SMART FMO.L.L		
	Art. 13.4 Area agricola SMART FMO.P		Art. 15.6 Bene ambientale in progetto SMART FMO.L.L		



Comune di Ruffrè - Mendola



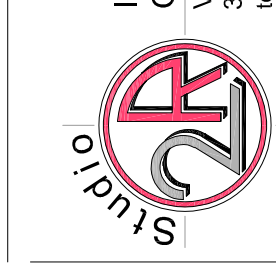
Provincia di Trento



PIANO REGOLATORE GENERALE

VARIANTE 2026

PRIMA ADOZIONE
 SISTEMA INSEDIATIVO E PRODUTTIVO
 NUOVA SISTEMAZIONE
 SCALA 1:5000



Ing. Roberto Battocchetti
 Geom. Roberto Menghini
 Via Roma n.35
 38011 CAVARENO (TN)
 tel. 0463835015 fax. 0463839981
 e-mail: rbatto@batto.it

DATA: MARZO 2026

SCALA: 1:5000

ALLEGATO

3

Ing. Roberto Battocchetti
 e-mail: rbatto@batto.it
 per: roberto.battocchetti@pgrnc.eu
 P.IVA 02522770224