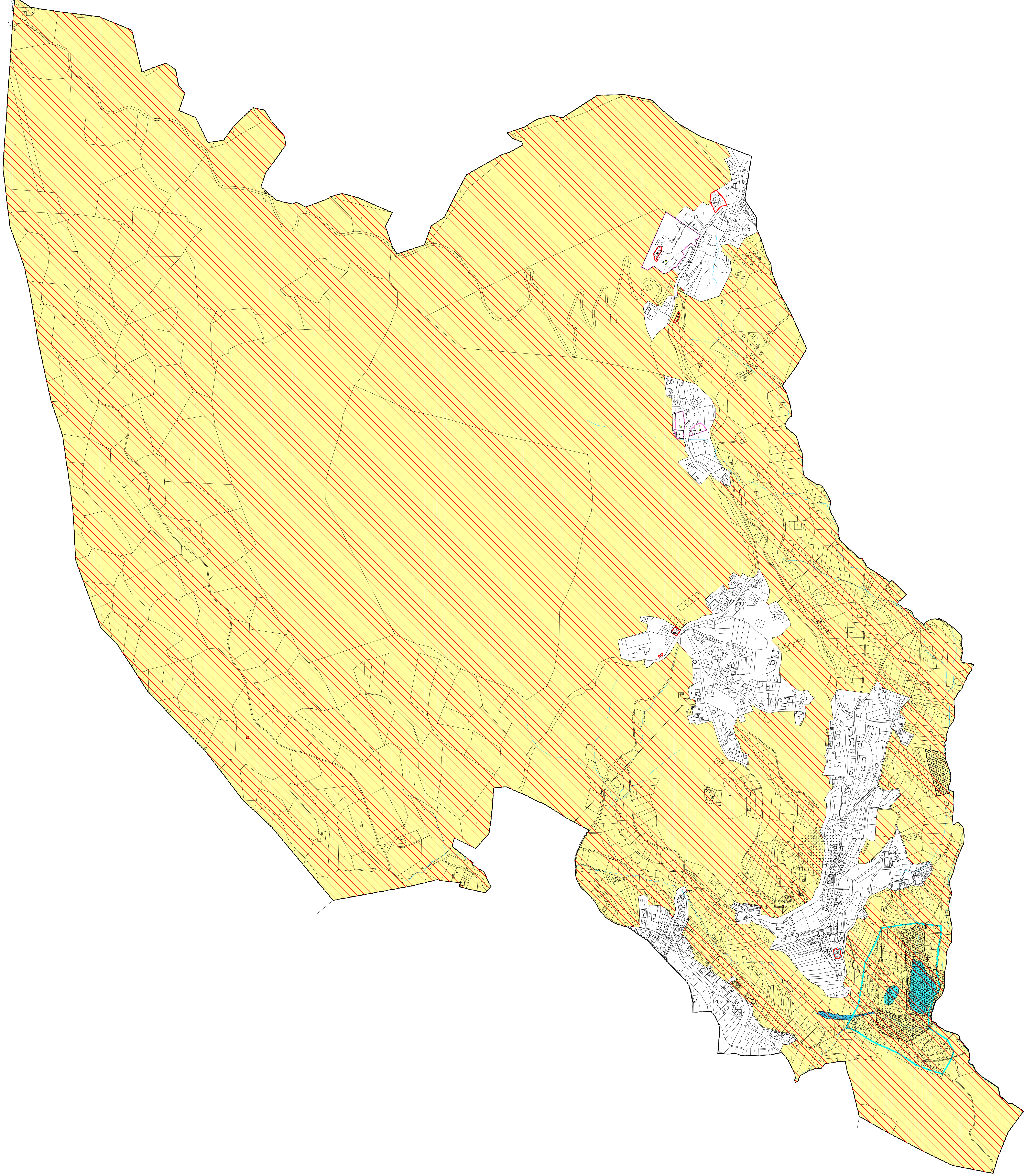


# LEGENDA

- Confine comunale  
SMAF 201\_2
- Art. 8: Insediamento storico  
SMAF 201\_2
- Art. 15.3: Fascia di rispetto cimiteriale  
SMAF 201\_2
- Art. 15.5: Area a tutela ambientale  
SMAF 201\_2
- Art. 15.8: Fiumi e torrenti  
SMAF 201\_2
- Art. 16bis: Laghi  
SMAF 201\_2
- Art. 15.6: Area a tutela archeologica 02  
SMAF 201\_2
- Art. 15.7: Fascia di rispetto inf. necrol.  
SMAF 201\_2
- Impianto per radiofrequenza  
SMAF 198\_2
- Art. 15.8: Rete ambientale  
SMAF 201\_2
- Art. 15.10: Vincolo diretto  
SMAF 201\_2
- Art. 15.10: Verifica di interesse culturale  
SMAF 202\_2
- Art. 15.11: Sito Benificario  
SMAF 204\_2
- Art. 16: Riserva locale  
SMAF 202\_2



Comune di Ruffrè - Mendola



Provincia di Trento

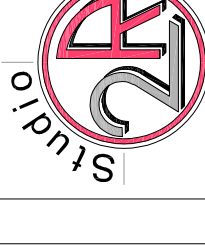


## PIANO REGOLATORE GENERALE

VARIANTE 2026

PRIMA ADOZIONE

SISTEMA AMBIENTALE  
SCALA 1:5000



Ing. Roberto Battocchetti  
Geom. Roberto Menghini  
Via Roma n.35  
38011 CAVARENO (TN)  
tel. 0463836015 fax. 0463836961  
email: rbatto@gea.it

DATA: MARZO 2026

SCALA: 1:5000

ALLEGATO

7

IL TECNICO

Ing. Roberto Battocchetti  
email: rbatto@gea.it  
pec: roberto.battocchetti@pgrnc.eu  
P.IVA: 02582070224